

## ÉCLIPSE ANNULAIRE AU "TCHAD" VENDREDI 15 JANVIER 2010

POSITION	PHASE ANNULAIRE MN S	ÉCLIPSE MAXIMUM H MN S	OBSCURATION EN %	PREMIER CONTACT AU LEVER		DERNIER CONTACT H MN S
				H MN S	OBS.%	
1 <b>Abéché</b>		06 23 31	63,5	06 04 12	51,2	07 46 58
2 <b>Adré</b>		06 23 58	63,0	05 58 05	43,9	07 48 50
3 <b>Am Timan</b>		06 21 15	72,1	06 01 47	56,0	07 45 13
4 <b>Aozou</b>		06 31 19	45,2	06 31 19	45,2	07 45 40
5 <b>Ati</b>		06 22 01	67,9	06 13 07	64,2	07 43 38
6 * <b>Baïbokoum</b>	1 23	06 17 57	82,2	06 15 01	82,2	07 37 56
7 <b>Bardai</b>		06 32 12	46,6	06 32 12	40,6	07 45 08
8 <b>Biltine</b>		06 24 10	61,3	06 04 58	49,9	07 47 24
9 <b>Gitkin</b>		06 21 05	71,6	06 11 33	66,7	07 42 57
10 <b>Bokoro</b>		06 21 01	71,8	06 16 57	70,7	07 41 48

➤ Les horaires sont indiqués en heures **LOCALES**.

\* Localités traversées par la bande de totalité de l'Éclipse Annulaire.

➤ Ce document est la propriété de SODAP-SOBOMEX et protégé par les lois internationales sur le droit d'auteur et de la protection de la propriété intellectuelle.

	POSITION	PHASE ANNULAIRE MN S	ÉCLIPSE MAXIMUM		OBSCURATION EN %	PREMIER CONTACT AU LEVER		DERNIER CONTACT H MN S	
			H	MN S		H	MN S		OBS.%
11	Bol		06	28 02	68,6	06	28 02	68,6	07 39 53
12	Bongor		06	20 17	79,3	06	20 17	79,3	07 38 53
13	Bouso		06	19 41	77,5	06	15 12	75,8	07 40 22
14	Doba		06	18 38	81,8	06	11 48	77,0	07 39 41
15	Fada		06	26 53	53,2	06	06 36	43,4	07 49 07
16	Faya-Largeau		06	26 19	53,8	06	17 46	51,7	07 46 16
17	* Goré	1 48	06	18 14	82,3	06	11 31	78,2	07 39 06
18	Kélo		06	18 47	81,2	06	17 02	80,9	07 38 53
19	Koro Toro		06	24 23	59,5	06	17 14	57,7	07 44 56
20	Koumra		06	18 58	80,7	06	09 25	72,9	07 40 39
21	Kyabé		06	19 44	78,0	06	04 35	64,3	07 42 44
22	Lai		06	18 53	80,8	06	15 07	79,1	07 39 22
23	Maï		06	26 40	67,5	06	26 40	67,5	07 40 46
24	Melfi		06	20 23	74,6	06	11 14	69,3	07 42 13
25	Mongo		06	21 24	70,5	06	10 04	64,0	07 43 39
26	* Moundou	1 28	06	18 27	82,2	06	14 41	80,9	07 38 50
27	Mouso		06	18 15	81,8	06	08 41	72,9	07 40 26
28	<b>N'DJAMENA</b>		<b>06</b>	<b>24 49</b>	<b>73,2</b>	<b>06</b>	<b>24 49</b>	<b>73,2</b>	<b>07 39 28</b>
29	Oum Chalouba		06	24 18	60,4	06	08 52	52,8	07 43 37
30	Ounianga Kébir		06	28 08	49,3	06	14 19	44,8	07 48 12
31	Pala		06	20 36	81,4	06	20 36	81,4	07 38 00
32	Sarh		06	19 20	79,4	06	06 25	67,8	07 41 47
33	Zouar		06	32 31	49,2	06	32 31	49,2	07 44 24

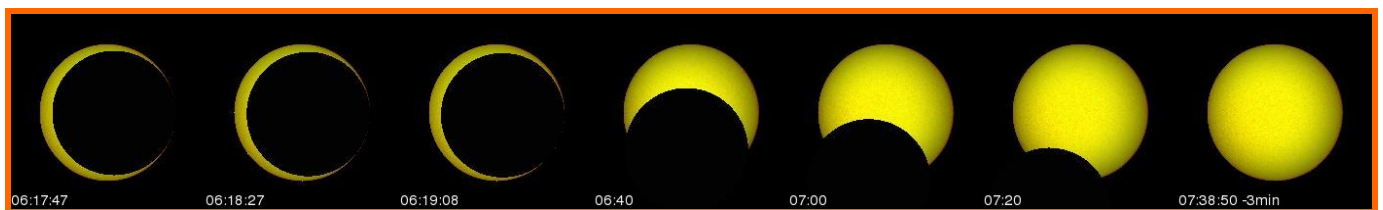
➤ Les horaires sont indiqués en heures LOCALES.

\* Localités traversées par la bande de totalité de l'Éclipse Annulaire.

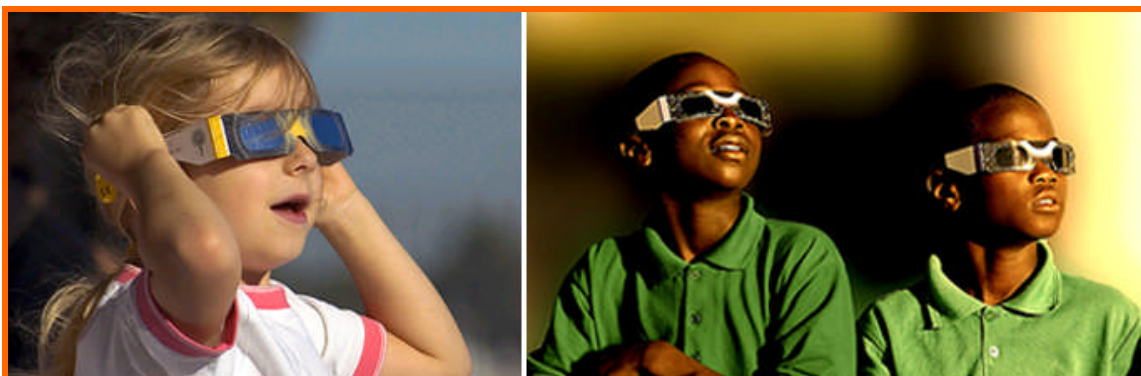
➤ Ce document est la propriété de SODAP-SOBOMEX et protégé par les lois internationales sur le droit d'auteur et de la protection de la propriété intellectuelle.



**DÉROULEMENT DE L'ÉCLIPSE À N'DJAMENA – 73,2%**



**DÉROULEMENT DE L'ÉCLIPSE À MOUNDYOU – 82,2%**



**Profitez de l'ÉCLIPSE DU SOLEIL**

**Admirez les éclipses, mais n'oubliez surtout pas de porter nos LUNETTES D'ÉCLIPSE!**