



ÉCLIPSE ANNULAIRE EN "RÉP. DÉM. DU CONGO" VENDREDI 15 JANVIER 2010

POSITION	PHASE ANNULAIRE MN S	ÉCLIPSE MAXIMUM H MN S	OBSCURATION EN %	PREMIER CONTACT AU LEVER		DERNIER CONTACT H MN S
				H MN S	OBS.%	
1 Banana		06 14 32	46,0	06 06 58	44,4	07 23 46
2 Bandundu		06 15 06	60,0	05 51 01	12,4	07 32 19
3 Boma		06 14 32	47,2	06 04 25	44,4	07 24 40
4 Bukavu		07 20 42	75,5	06 06 31	0,2	08 53 07
5 Bumba		06 17 53	81,9	05 39 12	32,9	07 44 00
6 * Gbadolite	6 51	06 18 00	82,5	05 48 18	45,4	07 42 57
7 Gemena		06 17 03	81,9	05 51 40	10,7	07 40 28
8 Goma		07 11 12	78,3	06 06 12	0,1	08 54 39
9 Ilebo		07 15 54	60,7	06 36 40	25,4	08 36 11
10 * Isiro	7 41	07 21 18	82,8	06 19 36	8,9	08 53 59
11 Kalemie		07 20 35	65,1	06 06 38		08 51 02
12 Kananga		07 16 03	57,9	06 26 47	13,6	08 37 46
13 Kikwit		06 15 21	56,4	05 42 31	30,5	07 32 52
14 Kindu		07 18 35	70,9	06 17 31	6,9	08 46 42
15 KINSHASA		06 14 43	54,5	05 57 42	45,6	07 28 45

- > Les horaires sont indiqués en heures **LOCALES**.
- * Localités traversées par la bande de totalité de l'Éclipse Annulaire.
- > Ce document est la propriété de **SODAP-SOBOMEX** et protégé par les lois internationales sur le droit d'auteur et de la protection de la propriété intellectuelle.

	POSITION	PHASE ANNULAIRE MN S	ÉCLIPSE MAXIMUM H MN S	OBSCURATION EN %	PREMIER CONTACT AU LEVER		DERNIER CONTACT H MN S
					H MN S	OBS.%	
16	Kisanganzi		07 18 52	80,6	06 25 36	15,8	08 47 50
17	Kolwez		07 18 22	46,2	06 11 07		08 38 41
18	Likasi		07 19 11	46,9	06 10 52		08 40 37
19	Lubumbashi		07 19 45	45,5	06 12 23		08 41 11
20	Matadi		06 14 34	47,8	06 02 31	43,8	07 25 10
21	Mbandaka		06 15 50	71,7	05 51 57	46,9	07 36 27
22	Mbuji-Mayi		07 18 06	58,4	06 21 29	8,5	08 39 43
23	Tshikapa		07 15 55	52,4	06 32 35	18,5	08 34 34

➤ Les horaires sont indiqués en heures LOCALES.

* Localités traversées par la bande de totalité de l'Éclipse Annulaire.

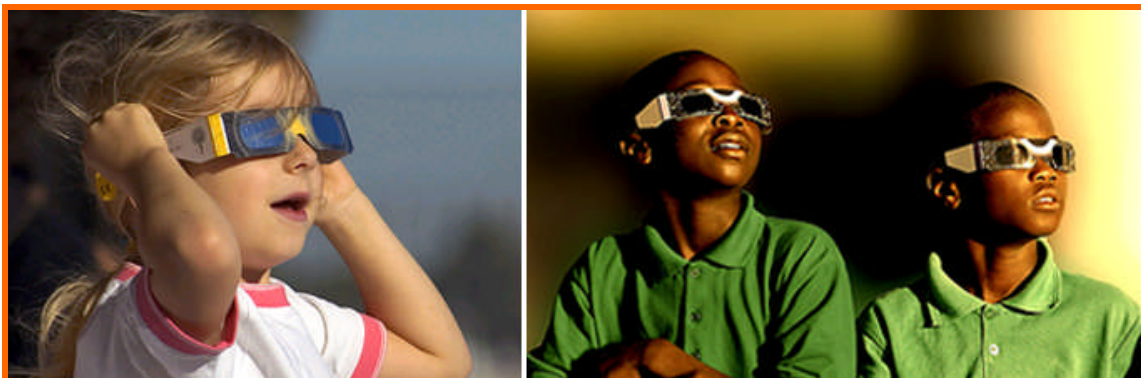
➤ Ce document est la propriété de SODAP-SOBOMEX et protégé par les lois internationales sur le droit d'auteur et de la protection de la propriété intellectuelle.



DÉROULEMENT DE L'ÉCLIPSE À KINSHASA – 54,5%



DÉROULEMENT DE L'ÉCLIPSE À ISIRO – 83,5%



Profitez de l'ÉCLIPSE DU SOLEIL

Admirez les éclipses, mais n'oubliez surtout pas de porter nos LUNETTES D'ÉCLIPSE!